



Bebauungsstruktur m 1:3500

Entwicklung des Baukörpers aus dem städtebaulichen Kontext
Baukörperstellung, Firrlichtung, Längen und Höhen orientieren sich an den bestehenden Bebauungen.

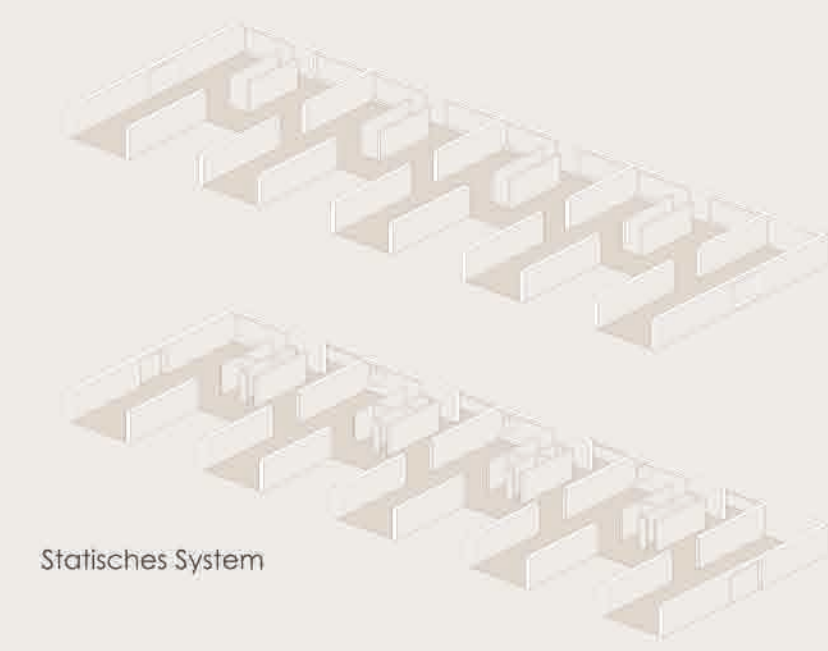
Der Baukörper ist nach Südwesten vom Terrain leicht abgesetzt, Nordöstlich liegt er auf. Es ist somit kein Eingriff in den bestehenden Deponiekörper notwendig.
"Weiche" Bebauungskante südwestlich zur Sömmerliwiese durch Anordnung von Spielhöfen.



Modellbild von Nordost

Modellbild Draufsicht

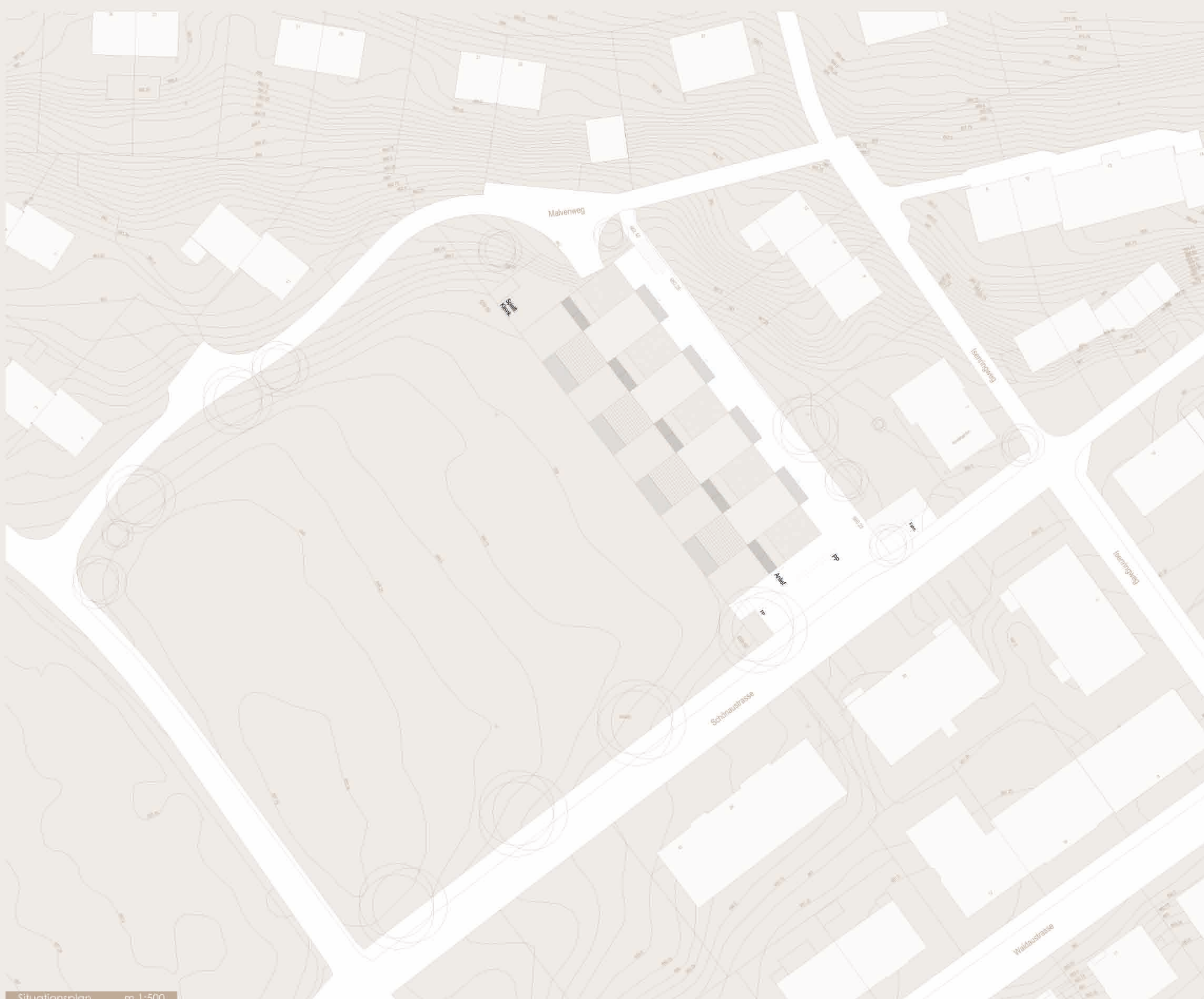
Modellbild von Südwest



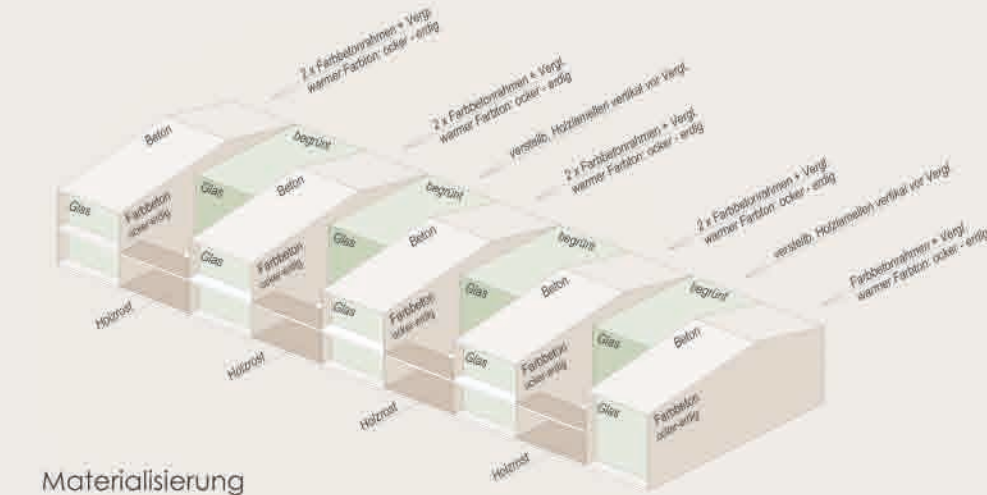
Statisches System

Einfaches statisches Prinzip mit massiver Bodenplatte und betonierten Sichtbetonscheiben und Decken. Die klein gehaltenen Scheibenabstände ermöglichen einfachste und kostengünstige Deckenkonstruktionen. Die massiven Wände aus Farbbeton (locker-erdig) sind aussen sichtbar, innen gedämmt und von den Decken hermetisch getrennt.

Die klare städtebauliche und aussenräumliche Zuordnung wird auch im Inneren strukturell weitergeführt. Die einfachen und klar verständlichen Raumfolgen lassen eine gute Orientierbarkeit im Gebäude erwarten. Zugänglich vom Malvenweg und der Schönaustrasse gelangt man über eigene Windlängen in die vier autonom funktionierenden Horteneinheiten. Intern sind die Hort-Einheiten und der Versorgungsbereich mit einander verbunden. Von der zum Spielhof transparenten Garderobe kommt man durch den Themenraum in die Gruppenräume ins Obergeschoss. Die verglasten Wände ermöglichen Ein- und Ausblicke in die Gruppenräume und zur Sömmerliwiese. Im Galeriebereich des Obergeschosses erfolgt die Verteilung des Mittagessens und die Zahnpflege.

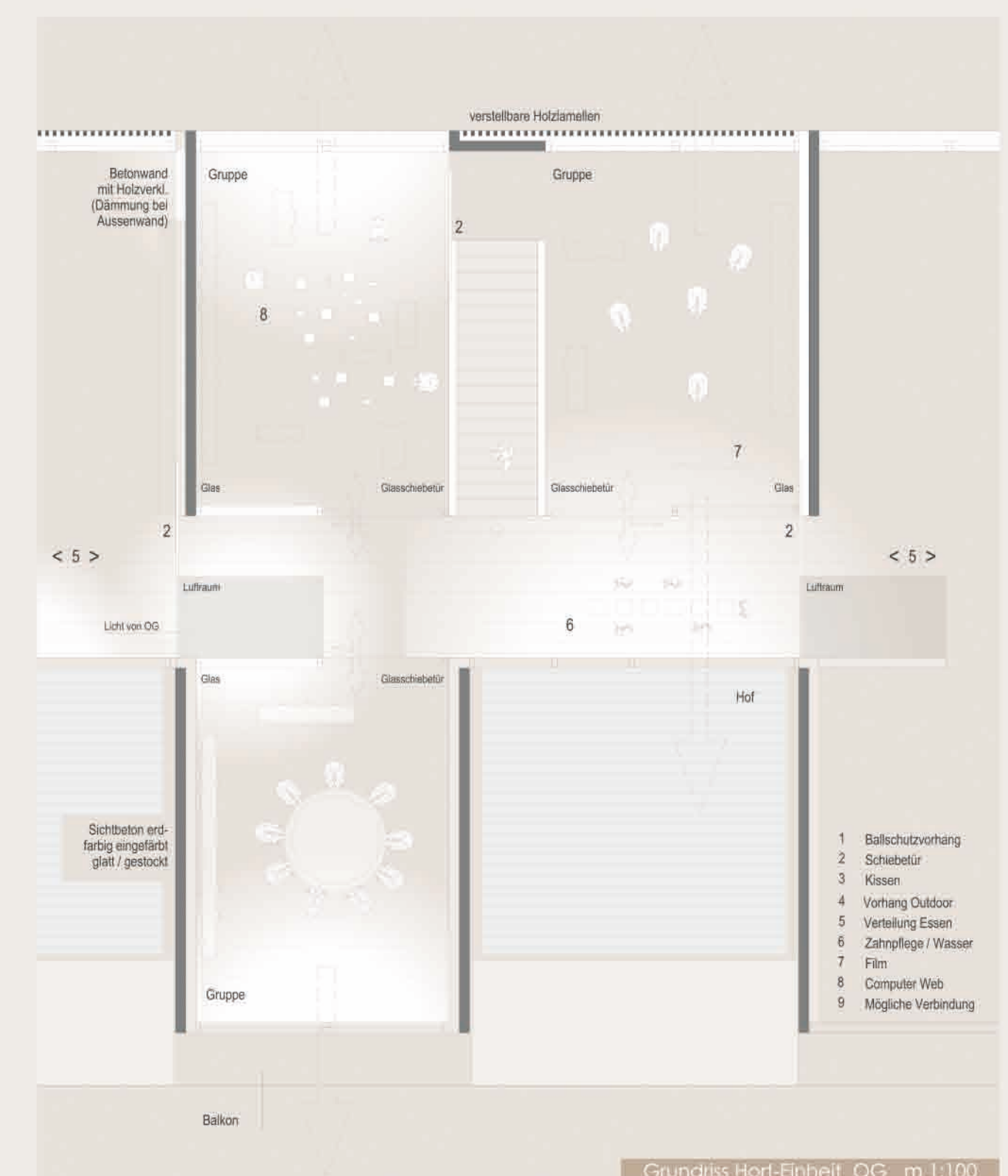


Situationsplan m 1:500

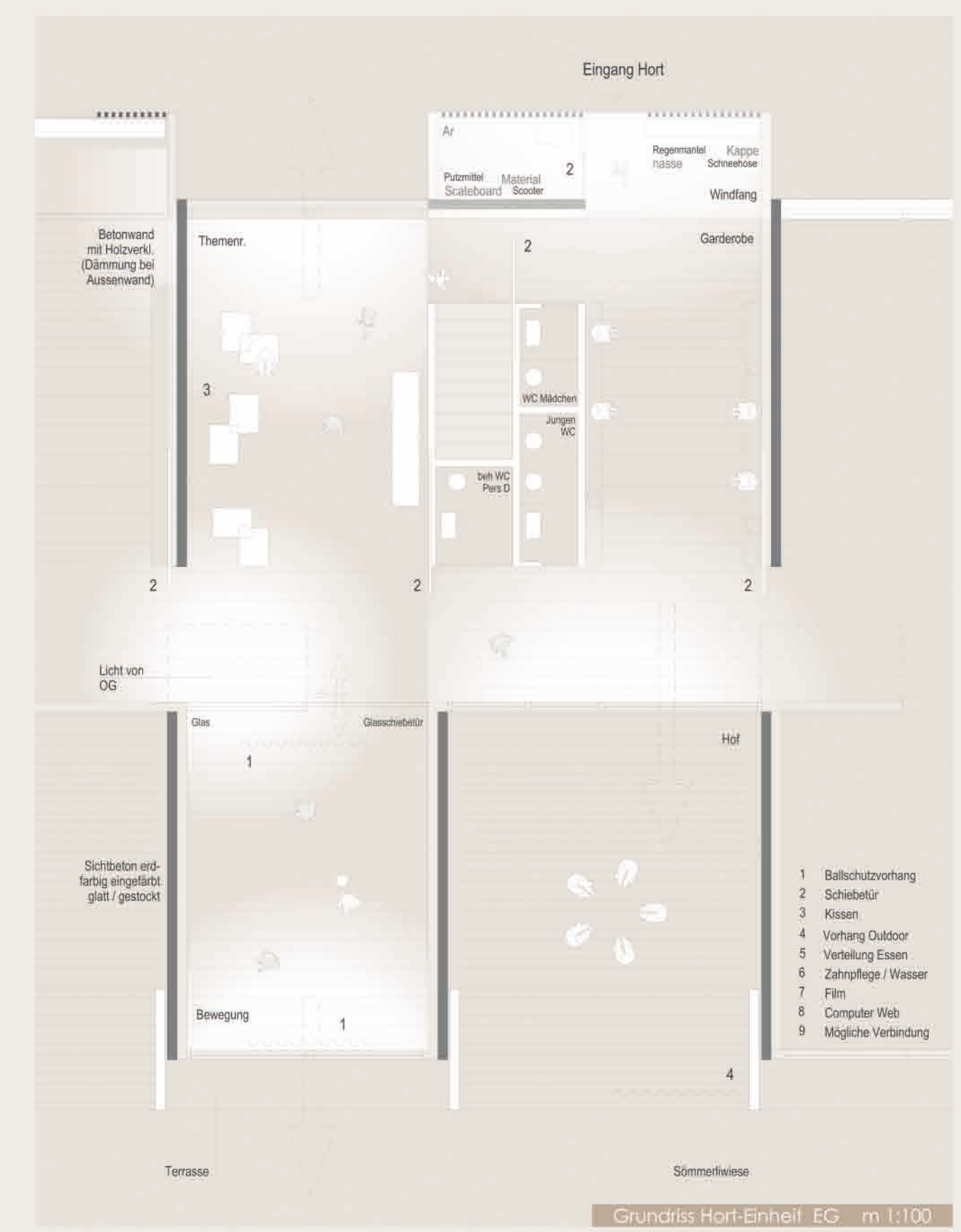


Materialisierung

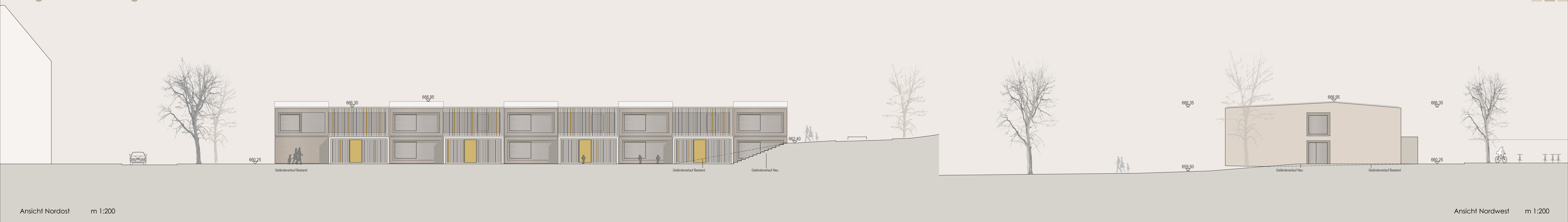
Nachweis Raumprogramm		
Hort-Einheit	STK	3
Es- / Gruppenraum	OG	35 m ²
Es- / Gruppenraum	OG	35 m ²
Es- / Gruppenraum	OG	35 m ²
Zahnpflege	OG	19 m ²
Galerie	OG	19 m ²
Bewegungsraum	EG	35 m ²
Themenraum	EG	40 m ²
Windfang	EG	9 m ²
Abstellraum	EG	5 m ²
Garderobe	EG	26 m ²
Erhellung	EG	19 m ²
Spielhof	EG	50 m ²
WC Mädchen	EG	2,5 m ²
WC Knaben	EG	3,8 m ²
WC Personal + Behinderte	EG	3,5 m ²
Besprechung/Büro	OG	15 m ²
Lager Betreuung	OG	15 m ²
Küche	EG	35 m ²
Lager Küche	EG	15 m ²
Garderobe Personal	EG	6 m ²
Technik	EG	6 m ²
Aussenfläche Kleinkinder	EG	65 m ²
Aussenfläche	EG	8 m ²
Fahrräder	EG	20 STK
Parkplätze	EG	4 STK
Anlieferung	EG	1 STK



Grundriss Hort-Einheit OG m 1:100



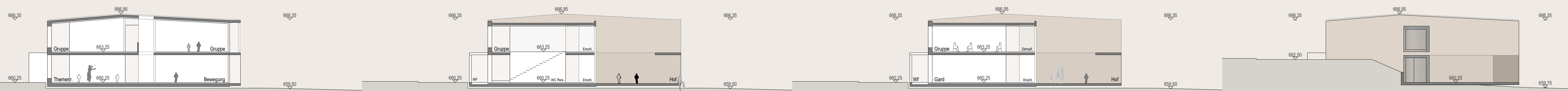
Grundriss Hort-Einheit EG m 1:100



Ansicht Nordost m 1:200

Ansicht Nordwest m 1:200





Schnitt Luftraum m 1:200 Stiegenschnitt m 1:200 Schnitt Garderobe + Hof m 1:200 Schnittansicht Aussenspielfläche m 1:200

