

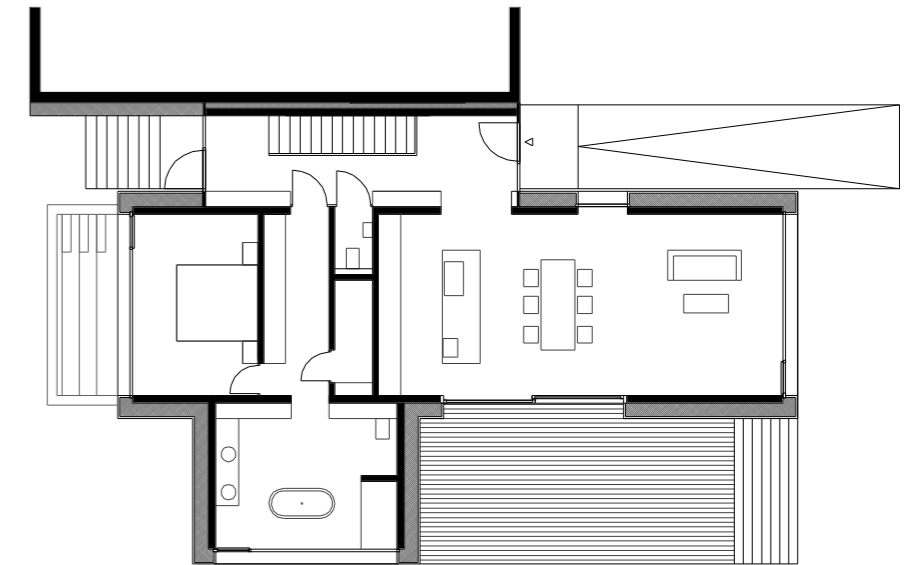
SCHRÖTTER LENZI HOUSE, FUSSACH, AUSTRIA



ARCHITEKT DI FLORIAN K.
SCHRÖTTER + DI CARMEN
SCHRÖTTER-LENZI

www.schroetter-lenzi.com

Completion: 2011, **Gross floor area:** 1625 sq. ft./ 151 m², **Photos:** Dietmar Stiplovsek, Florian Schrötter (25).



Left: South façade. Links: Südfassade. | Right: Floor plan. Rechts: Grundriss.

This pavilion-like house comprises two boxes, each measuring six by 12 meters, and is raised slightly from the ground, located on a site at the edge of the nature preservation area by the Lake of Constance. A ramp, positioned alongside the main structure provides access to the living area. This Passive House is certified and built of solid reinforced concrete, clad in dark pine panels. The ground floor is characterized by exposed concrete, large windows and solid parquet flooring of smoked oak, which also continues into the basement and hobby room in the basement. The front of the house opens out to the landscape and is combined with a row of overhead windows and an atrium on the north side, draws abundant natural light into the house.

Das pavillonartige Gebäude ist modulhaft mit zwei Riegeln mit je sechs Metern Breite aufgebaut und steht am Riedrand des Bodenseenaturchutzgebiets leicht erhöht. Eine Rampe entlang des Baukörpers erschließt den Wohnbereich barrierefrei. Das Passivhaus wurde massiv in Stahlbeton mit einer hinterlüfteten dunkel lasierten Fichtenholzfassade ausgeführt. Im Erdgeschoss bestimmen Sichtbetonwände, große Fensteröffnungen und ein Massivparkett aus kerngeräucherter Eiche, welches sich ins Untergeschoss mit Büro und Hobbyraum durchzieht, das Bild. Die Öffnung der Stirnseiten zur Landschaft, Oberlichtbänder und das nordostseitige Atrium steigern die hohe Wohnqualität zusätzlich mit natürlichem Licht.



From left to right, from above to below:
Dining room, hallway, bathroom with view to garden.
Right: West façade.

Von links nach rechts, von oben nach unten:
Esszimmer, Flur, Badezimmer mit Blick in den Garten.
Rechts: Westfassade.